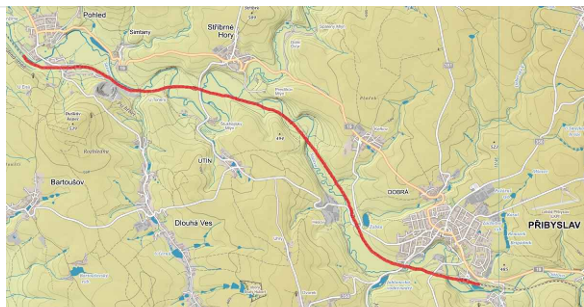


Orientační schéma:






Razítko oprávněné osoby:

Podpis:

Datum:

Revize:	Datum:	Popis:	Kontroloval:
001	11 / 2021	První dílčí odevzdání	Ing. Emil Špaček
002	03 / 2022	DSP po zapracování připomínek složek Správy železnic, státní organizace	Ing. Emil Špaček
003	04 / 2022	PDPS k připomínkovému řízení složek Správy železnic, státní organizace	Ing. Emil Špaček
004	05 / 2022	PDPS po zapracování připomínek složek Správy železnic, státní organizace	Ing. Emil Špaček

Stavebník/Investor:	Správa železnic, státní organizace	
Adresa:	Dlážděná 1003/7, 110 00 Praha 1	
Zástupce investora:	Stavební správa východ	
Adresa:	Nerudova 773/1, 779 00 Olomouc	

Zhotovitel stavby:	SAGASTA s.r.o.			
Adresa:	Novodvorská 1010/14, 142 00, Praha 4 - Lhotka			
Kontakt:	T: +420 261 344 100 E: info@sagasta.cz			
Zhotovitel objektu:	SAGASTA s.r.o.			
Adresa:	Novodvorská 1010/14, 142 00, Praha 4 - Lhotka			
Kontakt:	T: +420 261 344 100 E: info@sagasta.cz			
Hlavní projektant (HIP):	Specialista:	Odpovědný projektant:	Zpracovatel:	
Ing. Emil Špaček	Ing. Emil Špaček	Ing. Jan Löffelmann	Ing. Jan Löffelmann	

Název stavby/akce:	"Rekonstrukce traťového úseku Přibyslav - Pohled"			Označení (S-kód):
				S621500627
				Označení zhotovitele:
				120076
Název části:	Souhrnná technická zpráva			Označení části: B.8
Název objektu:	Zásady organizace výstavby			Označení objektu/komplexu: -
Název přílohy:	Bilance zemních hmot			Číslo přílohy: 5 001
Název dílčí části přílohy:	-			Paré:
Kraj:	Katastrální území:	TUDU: 2031 26 2031 M1 2031 N1		
Vysočina	viz. textová část			
Stupeň dokumentace:	Datum zpracování:	Formáty:	Měřítko:	
PDPS	11/ 2021	[7 x A3]	-	

S-kód:	Stupeň dokumentace:	Část:	Objekt:	Podoblast:	Příloha:	Revize:
S 6 2 1 5 0 0 6 2 7 - P D P S - B 8 x x X - X X X X X X X X - X X - 5 0 0 1 - 0 0 4						

DOKUMENTACE LZE UŽÍVAT POUZE VE SMYSLU PŘÍSLUŠNÉ SMLOUVY O DÍLO. VÝKRES, ČI JEHO ČÁST, MŮŽE BÝT KOPÍROVÁN NEBO JINÝM ZPŮSOBEM ROZŠÍŘOVÁN POUZE PO PŘEDCHOZÍM SOUHLASU SAGASTA, s.r.o.

[illegible]

[illegible]

[illegible]

[illegible]

		(, dálková) stémů	D.1.2.6 Informační systém		D.1.3.5 Technologie transformačních stanic VN/NN					Provizorní komunikace	Součet
Rozhodující množství materiálu		PS 13-22-11	PS12-22-32	PS 12-22-35	PS 11-23-01	PS 11-23-02	PS 13-23-01	PS 13-23-02	PS 13-23-03		
Násypy											1 597
Celková potřeba násypového materiálu	m3									46335,4	92 908
z toho materiál jemnozrnný, soudržný	m3									26257,2	34 883
z toho materiál šterkovitý, nesoudržný	m3									20078,2	47 308
nutné nakoupit násypový materiál	m3										27 275
nákup ornice	m3										1 205
											-
Výkop											-
Výkopy celkem	m3	50,0								31170,2	246 209
výkop jen šterkového lože	m3										49 096
výkop ornice	m3									11997,2	62 083
											-
Získaný materiál (demontáže)											-
Demontované kolejnice S49 / T	m										32 594
Demontované kolejnice UIC60	m										-
Počet betonových prahců	ks										33 255
Počet dřevěných prahců	ks										6 353
Demontované výhybky	ks										34
Vytěžený šterk (bez kontaminovaného)	m3										58 135
Kontaminovaný šterk	m3										4 962
Dražní stezky frakce 4/16	m3										-
											-
Vytěžené šterkodrti	m3										37 990
Odpad po recyklaci šterkového lože	m3										36 733
Zemina	m3	50,0									56 405
Kamení včetně kamenného zdiva	m3										4 975
											-
Odvodňovací tvárnice příkopové	ks										-
Trativody odstranění	m										-
Beton z demolice	t										24 617
											-
Šrot kovový	t				1,0	0,6	0,9	0,9	0,6		2 586
											-
TV v délce	m										17 085
sloupů TV	ks										335
											-
Kabelizace silová NN	m										-
Kabelizace silová VN	m										-
Kabelizace sdělovací	m										-
Kabelizace zabezpečovací	m										-
											-
Návěstidla	ks										44
											-
Sklolamiátový domek	ks		1,0	1,0							2
											-
Demontovaná kolejnice R65											1 952
											-
Nový materiál (montáže)											-
Kolejnice 49E1	m										-
Kolejnice 60E2	m										16 535
Užitá kolejnice S49	m										3 816
Užitá kolejnice UIC60	m										-
											-
Pražce betonové	ks										30 190
Pražce dřevěné	ks										-
Výhybky	ks										32
											-
Zpětné využití šterku po recyklaci 31,5/63	m3										12 619
Zpětné využití šterku po recyklaci 0/32	m3										3 504
											-
Šterk 31,5/63	m3										45 244
Drcené kamenivo 4/8	m3									188,2	385
Šterkodrt' 0/32	m3										34 527
Šterkodrt' 0/63	m3										26 582
Šterkodrt' 16/33	m3										35
Zemina	m3										21 131
Kamení	m3										19 799
Podsyp pískem / šterkopískem	m3	15,0									452
Aktivní zóna - nakupovaný materiál	m3									19890,0	20 541
kokosové rohože	m2										800
Zlepšení zemin podloží	m3										1 410
Geotextilie	m2									42206,0	133 652
Asfaltová směs	m3										4 669
Betonová dlažba zámková	m2										1 168
Celopryžové přechodové panely 900x713	ks										60
Prefabrikát nástupištní dl 2 m	ks										16
											-
Podélná drenáž	m										799
Trativody	m										3 705
Odvodňovací tvárnice příkopové	m										4 495
Prefabrikáty odvodnění velké	m										3 726
Odvodňovací žlab	m										39
Propustek DN 600 s odlážděním (silniční)	m										12
											-
Prefabrikáty zdí	m										-
											-
Betonová směs	m3										15 351
Obrubník	m										460
											-
Ocel	t										2 749
											-
Kabelizace silová NN	m				350,0		400,0				750
Kabelizace silová VN	m				30,0	40,0	30,0		40,0		140
Kabelizace sdělovací	m	2000,0									13 920
Kabelizace zabezpečovací	m										58 366
											-
Trakční vedení	m										17 535
Sloupy TV	ks										382
											-
Návěstidla	ks										42
											-
Obestavěný prostor - novostavby, rekonstruk	m3										1 365
											-
šterkodrt' stabilizovaná cementem	m3										2 554
Gabiony											57
Technologický domek			1,0	1,0							2
											-